

THÔNG BÁO HÀNG HẢI

Về thông số kỹ thuật của khu nước trước Bến tổng hợp số 1 (Cầu cảng B1 - 6.500DWT) và Bến tổng hợp số 2 (Cầu cảng B2 - 12.000DWT) Cảng Gò Dầu B

DNA - 06 - 2023

Vùng biển: Tỉnh Đồng Nai

Tên luồng: Luồng hàng hải Vũng Tàu - Thị Vải

Căn cứ Đơn đề nghị số 548/CĐN-QLDA nhận ngày 13/7/2023 của Công ty Cổ phần Cảng Đồng Nai về công bố thông báo hàng hải định kỳ khu nước neo đậu tàu trước Bến tổng hợp số 1 (Cầu cảng B1-6.500DWT) và Bến tổng hợp số 2 (Cầu cảng B2-12.000DWT) Cảng Gò Dầu B tại xã Phước Thái, huyện Long Thành, tỉnh Đồng Nai.

Thừa ủy quyền của Bộ trưởng Bộ Giao thông vận tải, Tổng công ty Bảo đảm an toàn hàng hải miền Nam thông báo:

1. Khu nước trước Bến tổng hợp số 1 (Cầu cảng B1 - 6.500DWT), cảng Gò Dầu B

1.1. Khu nước trước Bến tổng hợp số 1, được giới hạn bởi các điểm có tọa độ như sau:

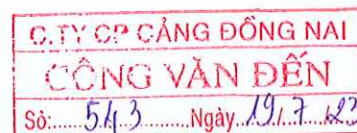
Tên điểm	Hệ VN-2000		Hệ WGS-84	
	Vĩ độ	Kinh độ	Vĩ độ	Kinh độ
Y1	10 ⁰ 39'15,69" N	107 ⁰ 00'56,18" E	10 ⁰ 39'12,00" N	107 ⁰ 01'02,68" E
Y2	10 ⁰ 39'13,67" N	107 ⁰ 00'54,63" E	10 ⁰ 39'10,00" N	107 ⁰ 01'01,13" E
Y3	10 ⁰ 39'13,86" N	107 ⁰ 00'53,12" E	10 ⁰ 39'10,20" N	107 ⁰ 00'59,62" E
Y4	10 ⁰ 39'17,08" N	107 ⁰ 00'55,59" E	10 ⁰ 39'13,40" N	107 ⁰ 01'02,09" E

- Độ sâu được xác định bằng máy hồi âm tần số 200 kHz tính đến mực nước "số 0 Hải đồ" đạt từ 9,95 m trở lên.

1.2. Khu nước tiếp giáp với vùng nước trước bến và biên luồng hàng hải Vũng Tàu - Thị Vải, được giới hạn bởi các điểm có tọa độ như sau:

Tên điểm	Hệ VN-2000		Hệ WGS-84	
	Vĩ độ	Kinh độ	Vĩ độ	Kinh độ
Y4	10 ⁰ 39'17,08" N	107 ⁰ 00'55,59" E	10 ⁰ 39'13,40" N	107 ⁰ 01'02,09" E
Y3	10 ⁰ 39'13,86" N	107 ⁰ 00'53,12" E	10 ⁰ 39'10,20" N	107 ⁰ 00'59,62" E
B3	10 ⁰ 39'14,22" N	107 ⁰ 00'50,23" E	10 ⁰ 39'10,50" N	107 ⁰ 00'56,73" E
B4	10 ⁰ 39'17,26" N	107 ⁰ 00'53,73" E	10 ⁰ 39'13,60" N	107 ⁰ 01'00,23" E
B5	10 ⁰ 39'18,68" N	107 ⁰ 00'54,90" E	10 ⁰ 39'15,00" N	107 ⁰ 01'01,40" E

- Độ sâu được xác định bằng máy hồi âm tần số 200 kHz tính đến mực nước "số 0 Hải đồ" đạt từ 9,78 m trở lên.



2. Khu nước trước Bến tổng hợp số 2 (Cầu cảng B2 - 12.000DWT), cảng Gò Dầu B:

2.1. Khu nước trước Bến tổng hợp số 2, được giới hạn bởi các điểm có tọa độ như sau:

Tên điểm	Hệ VN-2000		Hệ WGS-84	
	Vĩ độ	Kinh độ	Vĩ độ	Kinh độ
Z1	10 ⁰ 39'26,73" N	107 ⁰ 01'02,15" E	10 ⁰ 39'23,10" N	107 ⁰ 01'08,65" E
Z2	10 ⁰ 39'22,79" N	107 ⁰ 01'01,25" E	10 ⁰ 39'19,10" N	107 ⁰ 01'07,75" E
Z3	10 ⁰ 39'22,35" N	107 ⁰ 00'59,80" E	10 ⁰ 39'18,70" N	107 ⁰ 01'06,30" E
Z4	10 ⁰ 39'27,75" N	107 ⁰ 01'01,04" E	10 ⁰ 39'24,10" N	107 ⁰ 01'07,54" E

- Độ sâu được xác định bằng máy hồi âm tần số 200 kHz tính đến mực nước "số 0 Hải đồ" đạt từ 10,83 m trở lên.

2.2. Khu nước tiếp giáp với vùng nước trước bến và biên luồng hàng hải Vũng Tàu - Thị Vải, được giới hạn bởi các điểm có tọa độ như sau:

Tên điểm	Hệ VN-2000		Hệ WGS-84	
	Vĩ độ	Kinh độ	Vĩ độ	Kinh độ
Z4	10 ⁰ 39'27,75" N	107 ⁰ 01'01,04" E	10 ⁰ 39'24,10" N	107 ⁰ 01'07,54" E
Z3	10 ⁰ 39'22,35" N	107 ⁰ 00'59,80" E	10 ⁰ 39'18,70" N	107 ⁰ 01'06,30" E
C3	10 ⁰ 39'21,49" N	107 ⁰ 00'57,01" E	10 ⁰ 39'17,80" N	107 ⁰ 01'03,51" E
C4	10 ⁰ 39'25,34" N	107 ⁰ 00'58,52" E	10 ⁰ 39'21,70" N	107 ⁰ 01'05,02" E
C5	10 ⁰ 39'29,84" N	107 ⁰ 00'58,75" E	10 ⁰ 39'26,20" N	107 ⁰ 01'05,25" E

- Độ sâu được xác định bằng máy hồi âm tần số 200 kHz tính đến mực nước "số 0 Hải đồ" đạt từ 6,48m trở lên.

Số liệu độ sâu căn cứ bình đồ độ sâu ký hiệu CĐN GDB01_07.2023, CĐN GDB02_07.2023 tỷ lệ 1/500 do Công ty CP Tư vấn Đầu tư Xây dựng Việt Nam Long đo đạc hoàn thành tháng 7 năm 2023.

Để biết thêm thông tin chi tiết liên hệ với của Công ty Cổ phần Cảng Đồng Nai⁽¹⁾ /.

Nơi nhận:

- Cục Hàng hải Việt Nam;
- Cảng vụ Hàng hải Đồng Nai;
- Cty TNHH MTV Hoa tiêu Tân Cảng;
- Xí nghiệp Hoa tiêu Vũng Tàu;
- Cty TNHH MTV TT Điện tử Hàng hải Việt Nam;
- Lãnh đạo Tổng công ty BĐATHH miền Nam;
- Website www.vms-south.vn;
- Phòng KTKH, KT, HTQT&QLHT;
- Lưu: VT-VP, P.ATHH_{Bình}.

**KT. TỔNG GIÁM ĐỐC
PHÓ TỔNG GIÁM ĐỐC**



Đình Thái Công

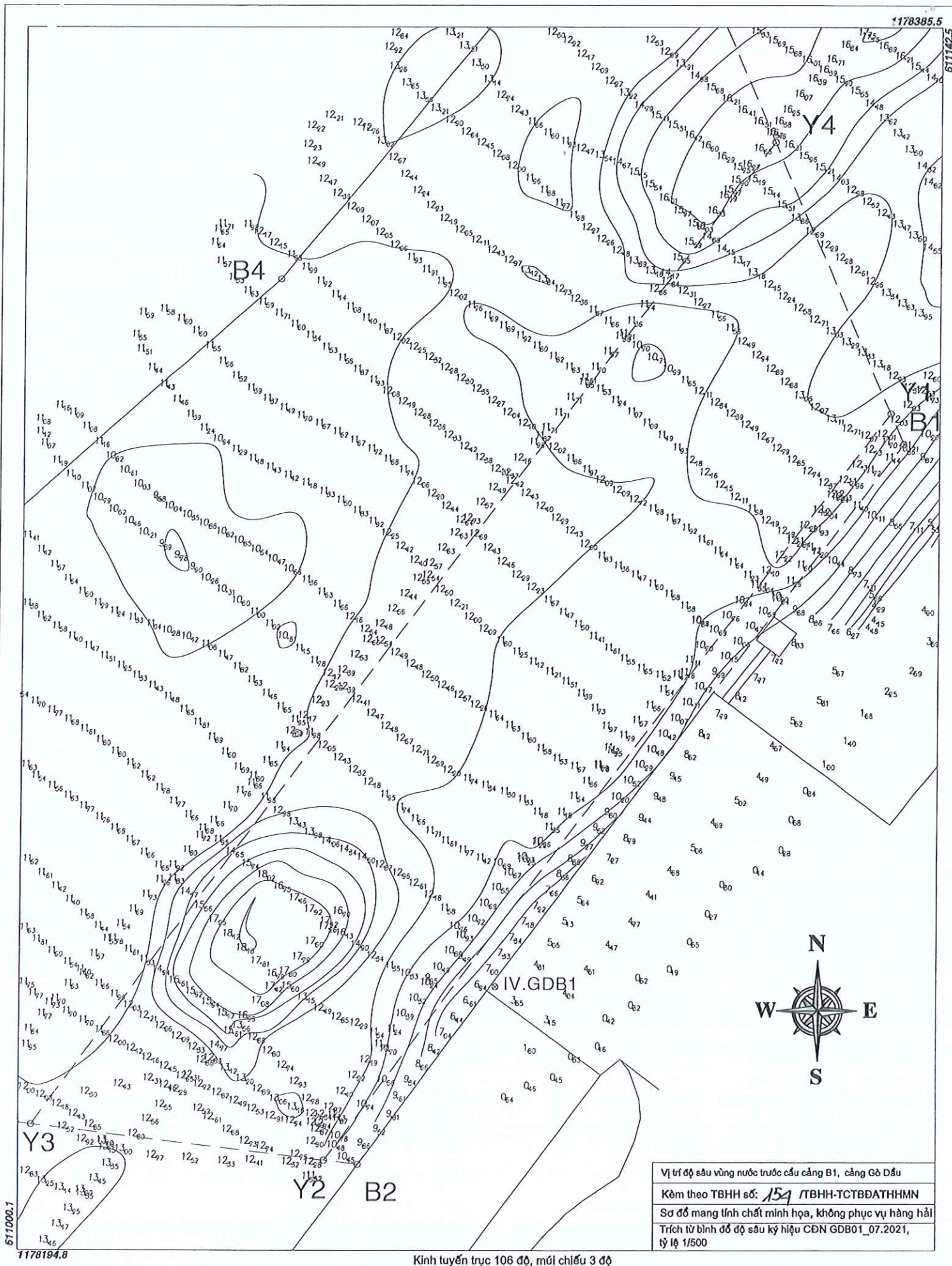
Danh sách nơi nhận kèm theo.

- 1 Bộ Tư lệnh Hải quân
- 2 Cảnh sát Biển Việt Nam
- 3 Cục Đường thủy nội địa Việt Nam
- 4 Tập đoàn Dầu khí Việt Nam
 - Liên danh Việt – Nga Vietsovpetro (VSP)
 - Tổng Cty CP Dịch vụ Kỹ thuật Dầu khí (PTSC)
 - Tổng Cty Thăm dò & Khai thác Dầu khí (PVEP)
 - Tổng Cty CP Vận tải Dầu khí (PV Trans)
 - Cty CP Vận tải sản phẩm Khí Quốc tế (Gas shipping)
 - Trung tâm Ứng phó Sự cố Tràn dầu khu vực miền Nam
- 5 Tập đoàn Xăng dầu Việt Nam (Petrolimex)
- 6 Cty CP Vận tải Xăng dầu VITACO
- 7 Cty CP Vận tải Xăng dầu Đường thủy Petrolimex
- 8 Tổng Cty Hàng hải Việt Nam (Vinalines)
- 9 Cty TNHH MTV Vận tải Biển đông (BISCO)
 - Cty Vận tải biển Container Vinalines (Vinalines Container)
 - - Cty Vận tải biển Vinalines (VLC)
- Cty CP Hàng hải Đông Đô (DONGDO MARINE)
 - Cty CP Vận tải biển & Hợp tác lao động Quốc tế
 - - Cty Hàng hải Vinalines Nha Trang
- Cty Vận tải Biển Bắc
-
- 10 Đại lý Hàng hải Sài Gòn (VOSA Sài Gòn)
- 11 Cty CP Vận tải và thuê tàu biển Việt Nam
- 12 Cty CP Vận Tải & Cung ứng Xăng Dầu Đường Biển
- 13 Cty Vận tải biển Sài Gòn (SaigonShip)
- 14 Cty cổ phần Vận tải biển Việt Nam (VOSCO)
- 15 Cty CP Vận tải biển VINASHIP
- 16 Xí nghiệp Khảo sát hàng hải miền Nam
- 17 CNI – Cty CP Trục vớt Cứu hộ Việt Nam
- 18 Trường Đại học GTVT TP.HCM
- 19 Trường Cao đẳng nghề Hàng hải TP.HCM
- 20 Cty CP Cảng Sài Gòn
- 21 Đài tiếng nói nhân dân Tp.Hồ Chí Minh
- 22 Đài thông tin Duyên hải Tp. Hồ Chí Minh
- 23 Cty Phương Nam – Bộ Quốc phòng
- 24 Bộ đội Biên phòng TP.HCM
- 25 Cảnh sát giao thông đường thủy Đồng Nai
- 26 Sở GTVT tỉnh Đồng Nai
- 27 Sở NN&PTNT tỉnh Đồng Nai
- 28 Đài thông tin Duyên hải Vũng Tàu
- 29 Cty Bảo đảm an toàn hàng hải Đông Nam Bộ
- 30 Cty CP Cảng Đồng Nai.

(1) Tổ chức cung cấp số liệu, thông tin phục vụ việc công bố thông báo hàng hải chịu trách nhiệm trước pháp luật về sự chính xác của số liệu, thông tin mình cung cấp theo khoản 3, điều 47, Nghị định số 58/2017/NĐ-CP.

178385.5

61142.5



Vị trí độ sâu vùng nước trước cầu cảng B1, cảng Gò Dầu
 Kèm theo TBHH số: 154 /TBHH-TCTĐDATHHMN
 Sơ đồ mang tính chất minh họa, không phục vụ hàng hải
 Trích từ bình đồ độ sâu kỹ hiệu CEN GDB01_07.2021,
 tỷ lệ 1/500

Kinh tuyến trục 106 độ, múi chiều 3 độ